

# FAQS

## PREGUNTES FREQUENTS I INFORMACIÓ

01

### Quina serà la quota?

El compromís és mantenir la quota a totes les persones que, a dia 1 de setembre, tinguin una quota vigent d'abonat/da amb el Poliesportiu La Salle Bonanova, mantenint l'import i el nombre d'integrants.

02

### Quins serveis estan inclosos en la quota d'abonat/da?

Els serveis inclosos en la quota són l'ús de vestidors d'abonats/des, activitats dirigides, sala de musculació, sala d'entrenament funcional, sala de càrdio i piscina.

03

### Quins serveis tenen un cost addicional a la quota d'abonat/da?

Els serveis que tenen un cost addicional a la quota són l'ús de taquilla, la tovallola i l'aparcament, així com descomptes en la contractació d'entrenaments personals i en activitats complementàries com casals i curssets de natació.

04

### Hi ha taquilles en el centre de La Salle Sport&Fitness?

Igual que al Poliesportiu, La Salle Sport&Fitness també hi ha taquilles en els vestidors, que es poden llogar anualment de setembre a agost.

05

### Com és l'accés a La Salle Sport&Fitness?

L'accés serà pel Carrer Alcoi. Mitjançant un element de proximitat (codi QR o targeta o polsera) s'activarà l'obertura de la porta.

06

### Quina és l'edat mínima per apuntar-me a La Salle Sport&Fitness?

L'edat mínima per abonar-se és de setze anys. En cas de ser menor d'edat, el centre requerirà autorització per part del pare, mare o tutor/a legal per donar-se d'alta a La Salle Sport&Fitness.

07

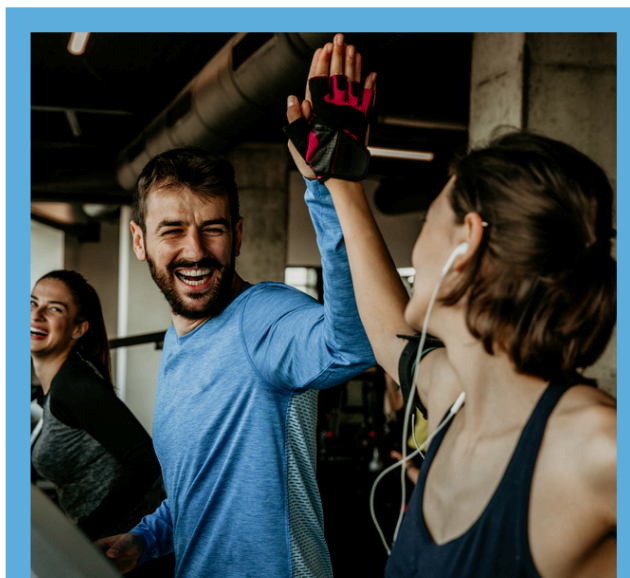
### Quins seran els tècnics i tècniques que ofereixen el servei en La Salle Sport&Fitness?

Els tècnics seran els mateixos que els del Poliesportiu La Salle Bonanova més els tècnics de La Salle Sport&Fitness.

08

### Com em puc posar en contacte si necessito alguna informació?

Les vies de comunicació són les ja actuals amb el Poliesportiu: telèfon i correu electrònic.



# FAQS

## PREGUNTES FREQUENTS I INFORMACIÓ

09

### Com em puc donar de baixa si no desitjo tenir continuïtat en La Salle Sports&Fitness?

El procediment per donar-se de baixa és el mateix que l'actual, enviant un correu electrònic a [secretariapoliesportiu@lasalle.cat](mailto:secretariapoliesportiu@lasalle.cat)

10

### Quin serà l'horari d'obertura en La Salle Sports&Fitness?

L'horari d'obertura del centre és:

De dilluns a divendres: De 6.30h a 22.30h  
Dissabtes: de 7h a 21.30h  
Diumenges i festius: de 8 a 21.30h  
Dies d'agost: De 8 a 21h  
Dies especials:

25 i 26 de desembre i 1 i 6 e gener:  
TANCAT

24 i 31 de desembre i 5 de gener: Obert fins les 15h

11

### La Salle Sports&Fitness disposa d'aparcament?

El centre disposa d'aparcament, però els abonats i abonades que disposen del servei d'aparcament al Poliesportiu La Salle, podran continuar gaudint d'aquest servei. És a dir, l'aparcament del Poliesportiu La Salle Bonanova continuarà habilitat i en utilitat.

12

### Puc convidar a algú a fer ús de les instal·lacions de La Salle Sports&Fitness?

Com abonats/da de La Salle Sports&Fitness, cada any es disposa d'una targeta de 5 invitacions per a poder convidar a qui es vulgui. Amb aquesta invitació el convidat/da podrà accedir a totes les instal·lacions i activitats del centre, SEMPRE acompanyat/da per l'abonat/da que l'ha convidat.

13

### Hi haurà activitats dirigides?

La graella d'activitats dirigides es confeccionarà mantenint la graella actual del Poliesportiu La Salle Bonanova i ampliant-la en horari de primera hora al matí i al migdia.

14

### Quines dimensions i tractament té la piscina?

A La Salle Sports&Fitness hi ha un vas de piscina de 25m x 10,5m i és una piscina de brom en lloc de clor.

